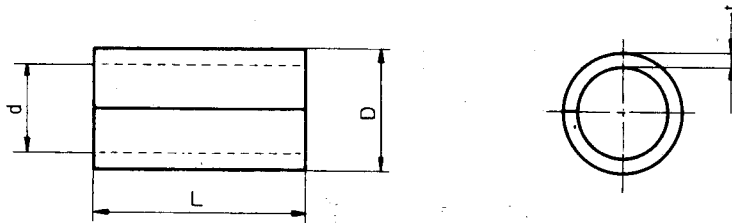


# スパーサー (巻ブシユ・間隔管)



単位mm

呼び径	2	2.3	2.6	3	4	5	6	8	10	
内径 d	2	2.35	2.65	3	4.1	5.1	6.2	8.2	10.2	
許容差	+0.05 0				±0.05					
外径 D	3	3.35	3.65	4	5.3	6.3	7.8	10	12.2	
許容差	+0.2 -0.1						+0.3 -0.1			
板厚 t	0.5				0.6		0.8	0.9	1.0	
長さ L	許容差	呼び径								
		2	2.3	2.6	3	4	5	6	8	10
1.6	±0.05	○	○	○	○					
2		○	○	○	○	○				
2.5		○	○	○	○	○	○			
3		○	○	○	○	○	○	○		
3.5		○	○	○	○	○	○	○		
4		○	○	○	○	○	○	○	○	
4.5		○	○	○	○	○	○	○	○	○
5		○	○	○	○	○	○	○	○	○
5.5		○	○	○	○	○	○	○	○	○
6		○	○	○	○	○	○	○	○	○
6.5		○	○	○	○	○	○	○	○	○
7		○	○	○	○	○	○	○	○	○
7.5		○	○	○	○	○	○	○	○	○
8		○	○	○	○	○	○	○	○	○
8.5		○	○	○	○	○	○	○	○	○
9		○	○	○	○	○	○	○	○	○
9.5		○	○	○	○	○	○	○	○	○
10		○	○	○	○	○	○	○	○	○
10.5		±0.1	○	○	○	○	○	○	○	○
11			○	○	○	○	○	○	○	○
11.5	○		○	○	○	○	○	○	○	
12	○		○	○	○	○	○	○	○	
12.5	○		○	○	○	○	○	○	○	
13	○		○	○	○	○	○	○	○	
14	○		○	○	○	○	○	○	○	
15	○		○	○	○	○	○	○	○	
16	○		○	○	○	○	○	○	○	
17	○		○	○	○	○	○	○	○	
18	○	○	○	○	○	○	○	○		
19	○	○	○	○	○	○	○	○		
20	○	○	○	○	○	○	○	○		
22	±0.15		○		○	○	○	○	○	
25			○		○	○	○	○	○	
28			○		○	○	○	○	○	
30			○		○	○	○	○	○	
32	±0.2				○	○	○	○	○	
35					○	○	○	○	○	
40							○	○	○	
45								○	○	
50									○	

備考 1. 内径寸法の判定はピンゲージにて行う。

注意 1. この製品は、需給状況により加工実績がないサイズがありますのでお問合せください。  
2. 表以外の寸法及び材質等の特注にも応じます。

品名 コード	338	材質 コード	23...SPC	品番 (規格品コード) 呼称法	
				品名      表面      例 φ4 × ℓ10 ③③⑧②③③①—④①①①① 材質      呼び径 長さ φ10の場合呼び径は90となります。	
表面 コード	30...Ep-Fe/Zn 5/三価 CM 2(三価クロメート)	硬度			